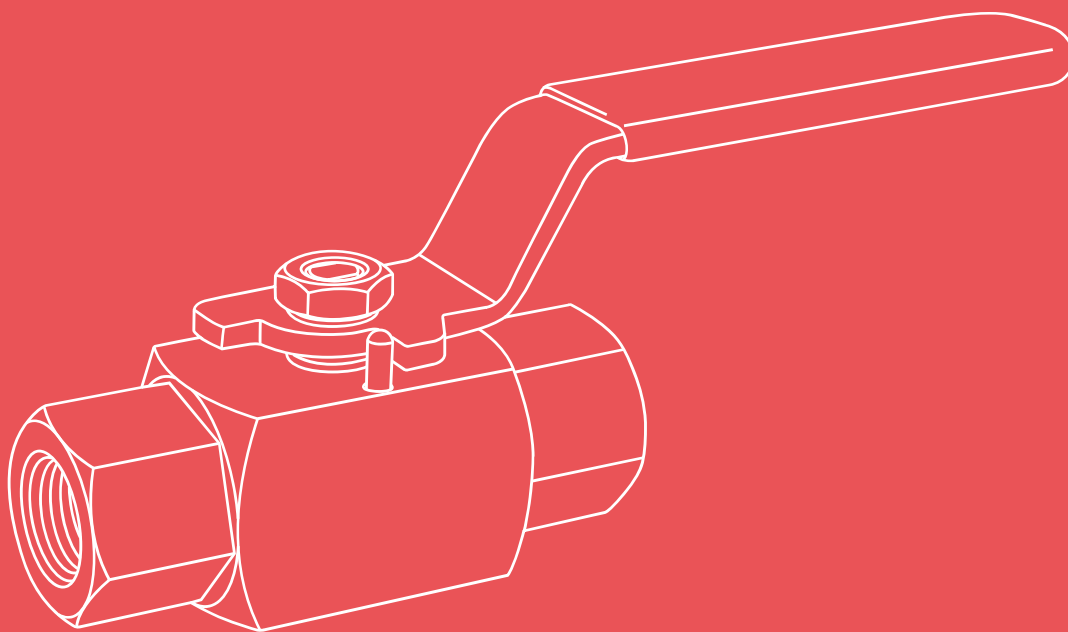


# ШАРОВЫЕ КРАНЫ

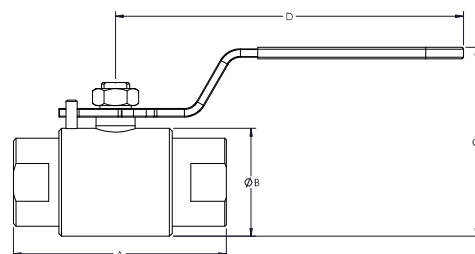


## СЕРИЯ ABV 1

Шаровые краны серии ABV 1 предназначены для отсечения потока в системах с давлением до 138 бар. В качестве уплотнительных материалов используется PTFE. Доступны исполнения с различными типами и размерами резьб, а также с соединениями под обжимные трубки.

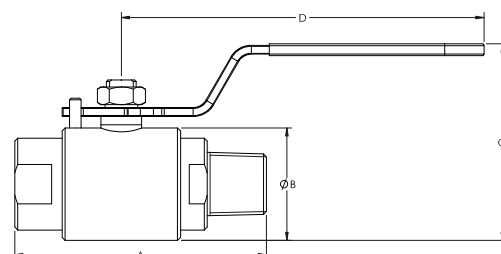
### ABV 1 FF

ТИПОРАЗМЕР	A	ØB	C	D
1/4"	60	32	60	112
3/8"	64	32	60	112
1/2"	75	38	68	112
3/4"	86	50	80	136
1"	94	50	80	136



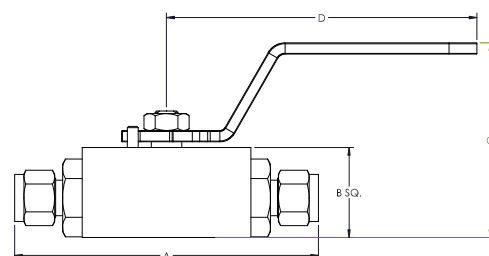
### ABV 1 MF

ТИПОРАЗМЕР	A	ØB	C	D
1/4"	70	32	60	112
3/8"	75	32	60	112
1/2"	86	38	68	122
3/4"	97	50	80	136
1"	105	50	80	136



### ABV 1 CF

ТИПОРАЗМЕР	A	ØB	C	D
1/4"	80	32	60	112
3/8"	87	32	60	112
1/2"	102	38	68	122
3/4"	110	50	80	136
1"	117	50	80	136

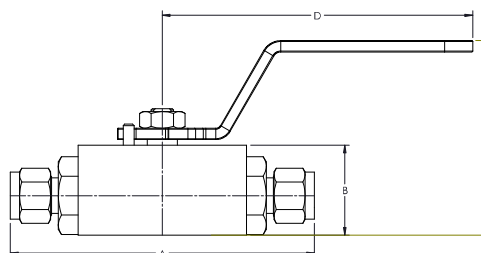


## СЕРИЯ ABV 2

Шаровые краны серии ABV 2 предназначены для систем высокого давления до 690 бар. Данные краны широко применяются в нефтегазовой и химической отраслях, где важны показатели надежности и долговечности в условиях повышенной сложности эксплуатации. Для шаровых кранов серии ABV 2 доступно исполнение седла шара из полэфирэфиркетона (PEEK) для более экстремальных условий эксплуатации.

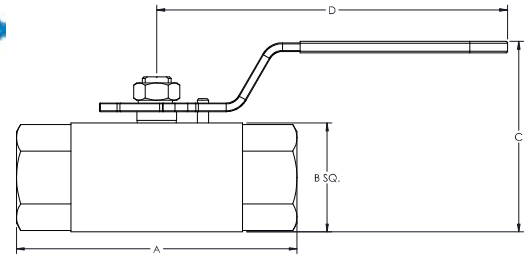
### ABV 2 CF

ТИПОРАЗМЕР	A	B	C	D
1/4"	97	32	61	85
3/8"	100	32	61	85
1/2"	132	38	67	120
3/4"	155	50	85	135
1"	160	50	85	135



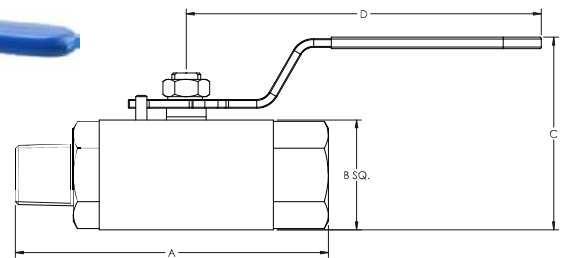
## ABV 2 FF

ТИПОРАЗМЕР	A	B	C	D
1/4"	75	32	61	85
3/8"	75	32	61	85
1/2"	114	38	67	120
3/4"	141	50	85	135
1"	144	50	85	135



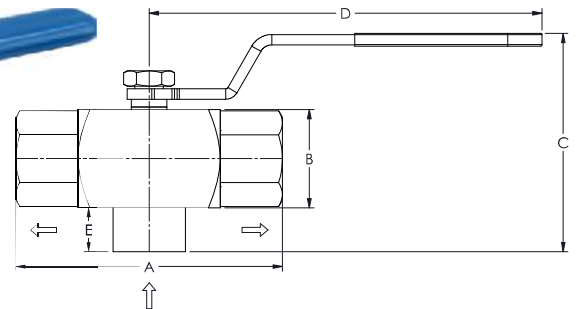
## ABV 2 MF

ТИПОРАЗМЕР	A	B	C	D
1/4"	60	32	61	85
3/8"	60	32	61	85
1/2"	103	38	67	120
3/4"	123	50	85	135
1"	123	50	85	135



## ABV 2 FFF

ТИПОРАЗМЕР	A	B	C	D	E
1/4"	60	32	75	85	14
3/8"	60	32	75	85	14
1/2"	103	38	84	120	17
3/4"	123	50	105	135	20
1"	123	50	105	135	20



## ТАБЛИЦА ФОРМИРОВАНИЯ ЗАКАЗНОГО КОДА (АРТИКУЛ КРАНА)

### ABV 1 - CF - 12 M - SS - PK

#### Серия крана

- ABV 1
- ABV 2

#### Тип присоединения

- FF - внутренняя резьба
- MM - наружная резьба
- CF - обжим трубки
- MF - наружная и внутренняя резьба

#### Размер присоединения

- 14 - 1/4"
- 38 - 3/8"
- 12 - 1/2"
- 34 - 3/4"
- 01 - 1"
- 6 M - 6 мм
- 8 M - 8 мм
- 10 M - 10 мм
- 12 M - 12 мм
- 14 M - 14 мм
- 16 M - 16 мм

#### Материал седла

- — - PTFE
- PK - PEEK

#### Материал

- SS - сталь с нерж. 316
- SS4 - сталь 304
- MO - Монель 400
- HC - Хастеллой C276